



Electric

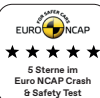
# Jetzt neu in Fulda

## Kleiner Preis - tolle Ausstattung



Leasingrate mtl.  
**199,- €<sup>1</sup>**

**7**  
JAHRE  
GARANTIE



bis zu  
**440 km**  
elektrisch  
möglich  
(Sonderausstattung)

### MG ZS EV Standard Comfort

Elektromotor, 130 kW (177 PS), 10-Gang Automatikgetriebe

#### Ausstattung ZS EV Comfort:

- Navigation/Smartphone-Integration (AppleCarPlay® und Android Auto®)
- 10,1 Zoll Infotainment Touchscreen
- MG iSMART Lite Konnektivitätssystem
- Rückfahrkamera mit dynamischen Hilfslinien
- Sitzheizung für Vordersitze

1 Leasingdetails Privatleasing	
MG ZS EV Comfort 5d 130kW (177 PS)	
Vertragslaufzeit	48 Monate
Laufleistung Km/Jahr	10.000
Nettodarlehensbetrag	21.425,- €
Sollzins p. a.	3,81 %
Effektiver Jahreszins p. a.	3,88 %
Leasingsonderzahlung	6.000,- €
Gesamtbetrag	15.552,- €
Kosten pro Monat	199,- €
Gesamt Mehr-km	0,1157 €
Gesamt Minder-km	0,0126 €

Anzahlung entspricht staatl. Förderung<sup>3</sup> von 6.000 € zzgl. Überführungskosten in Höhe von 750,- €

Stromverbrauch kombiniert<sup>2</sup>: 20,8 kWh/100 km, CO<sub>2</sub>-Emissionen kombiniert<sup>2</sup>: 0 g/km ,CO<sub>2</sub>-Effizienzklasse: A

Die Leasing Sonderzahlung in Höhe von 6.000,- € entspricht der staatlichen Förderung.



Leasingrate mtl.  
**245,- €<sup>1</sup>**

**7**  
JAHRE  
GARANTIE



Elektrische  
Reichweite:  
**52 km**

### MG EHS PHEV Comfort

1.5T GDI, 189 kW (258 PS)<sup>4</sup>, 10-Gang Automatikgetriebe

#### Ausstattung EHS Comfort:

- Navigation/Smartphone-Integration (AppleCarPlay® und Android Auto®)
- 10,1 Zoll Infotainment Touchscreen
- 12,3 Zoll digitales Instrumentendisplay
- 2-Zonen-Klimautomatik
- Rückfahrkamera mit dynamischen Hilfslinien

1 Leasingdetails Privatleasing	
MG EHS PHEV Comfort 5d 189kW (258 PS)	
Vertragslaufzeit	48 Monate
Laufleistung Km/Jahr	10.000
Nettodarlehensbetrag	25.013,- €
Sollzins p. a.	3,81 %
Effektiver Jahreszins p. a.	3,88 %
Leasingsonderzahlung	4.500,- €
Gesamtbetrag	15.299,- €
Kosten pro Monat	245,- €
Gesamt Mehr-km	0,1201 €
Gesamt Minder-km	0,0079 €

Anzahlung entspricht staatl. Förderung<sup>3</sup> von 4.500 € zzgl. Überführungskosten in Höhe von 750,- €

Kraftstoffverbrauch kombiniert<sup>2</sup>: 3,8 l/100 km (WLTP), Stromverbrauch kombiniert<sup>2</sup>: 28,8 kWh/100 km, CO<sub>2</sub>-Emissionen kombiniert<sup>2</sup>: 43 g/km ,CO<sub>2</sub>-Effizienzklasse: A

Die Leasing Sonderzahlung in Höhe von 4.500,- € entspricht der staatlichen Förderung.

**Drive Fulda GmbH · Kreuzbergstraße 40 · 36043 Fulda · ☎ 0661 29698580**

Beispielfotos eines Fahrzeuges der Baureihe. Die Ausstattungsmerkmale des abgebildeten Fahrzeuges sind nicht Bestandteil des Angebotes. 1 Ein Leasingangebot der Arval Deutschland GmbH. 2 Die angegebenen Verbrauchs- und Emissionswerte wurden nach den gesetzlich vorgeschriebenen Messverfahren ermittelt. WLTP: Bei diesem Verfahren werden Kraftstoff-, Strom- und Energieverbrauch, Reichweite und Emissionen von Personenkraftfahrzeugen in Europa gemessen. Die Modelle sollen dadurch besser an die realen Gegebenheiten im Straßenverkehr angepasst werden. Die Reichweite hängt von der Umgebungstemperatur, der Batterieladung und deren Zustand, dem Fahrstil, der Zuladung, der Fahrzeugelektronik und den Einstellungen für Heizung und Klimaanlage ab. Weitere Informationen unter [www.mgmotor.de/dat-hinweis](http://www.mgmotor.de/dat-hinweis). 3 Der staatliche Umweltbonus wird gewährt beim Kauf eines MG Neufahrzeuges und auf den Kaufpreis angerechnet. 4 122 PS elektrische Motorleistung, 162 PS Motorleistung.